

Stor interesse for Køge Park

Udviklingen af stadionprojektet tager form.



Sådan ser planerne for Køge Park ud.
Tegning: Arkitekterne KØGE A/S.

Der er stor interesse for at være med til udviklingen af stadionprojektet, der går under arbejdstitlen Køge Park. De næste måneder vil give svar på, hvordan et konkret projekt kan se ud.

Sidste år ansatte Køge Kommune projektkonsulenten Per Bendix fra Bendix Consult til at undersøge mulighederne for et stadionbyggeri i Køge Kommune. Det er det arbejde der nu efterhånden tager form og skaber optimisme i forhold til et muligt stadionbyggeri, der ikke kun henvender sig til topfodbold, men som også kultur- og erhvervsliv vil kunne få stort udbytte af.

- Det er noget, der har været drøftet gennem flere år, men nu ser det ud til, at der er en "ketchupeffekt", og i øjeblikket snakker jeg med et konsortium af større pensionskasser og en række private virksomheder, der er interesserede i at være med, sagde Per Bendix til DAGBLADET tidligere på ugen og fortalte videre, at man langt forbi det punkt, hvor udviklingen af Køge Park kun er en teoretisk situation.

- I øjeblikket snakker jeg med en ret stor kreds af interessenter, der er meget interesserede. Hele projektet beror jo i høj grad på, hvilke funktioner og ting, der skal være derude.

Per Bendix fortalte samtidig til DAGBLADET, at man i øjeblikket er i gang med at undersøge mulighederne for blandt andet ungdomsboliger og erhverv som en del af Køge Park.



*Køge Park set fra Pedersvej-kvarteret.
Tegning: Arkitekterne KØGE A/S.*

"Mere end et stadion"

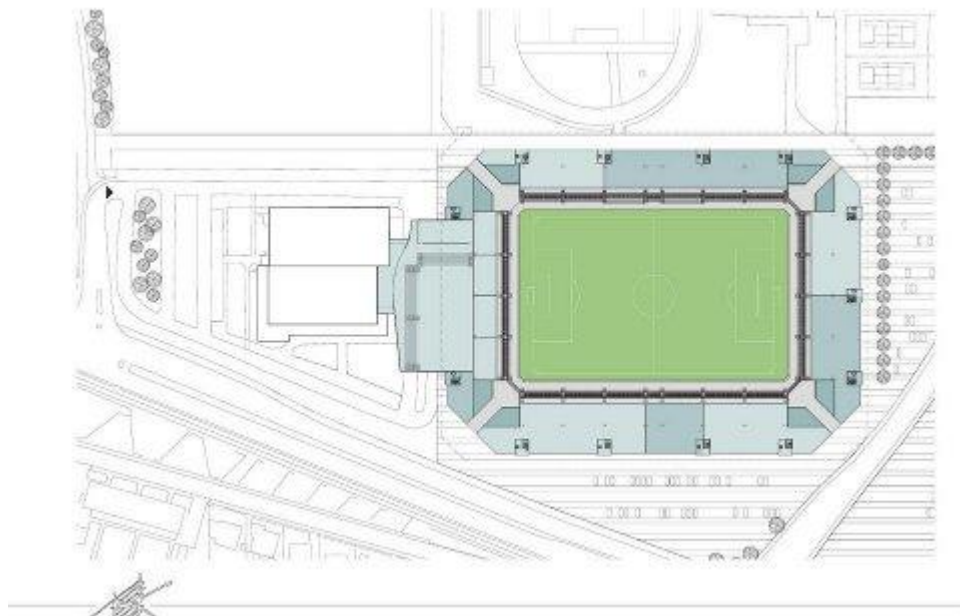
- Køge Park bliver mere end et stadion. Det bliver fire store huse, der omkranser græsbane i midten. Et bygningskoncept med rigtig mange funktioner. Det skal blive et sted som byens klubber skal have som hjemsted – en idrætsby - hvor borgerne kan mødes omkring sociale og kulturelle ting, lige fra motionsløberen til eliteidrætsudøver. Den sydlige endetribune er tænkt bygget sammen med de eksisterende Køgehaller for at integrere og videreudvikle hallerne. Køge Park vil til den tid kunne have restaurant- og konferencekapacitet til flere tusinde siddende spisende gæster, hvilket bl.a. vil betyde enormt for det lokale erhvervsliv som kan byde ind med store begivenheder. Vi skal tænke på at Køge er kun et stenkast fra hovedstaden. Og vi vil også inddrage Region Sjælland i Køge Park – f.eks. med række undervisningsfunktioner for det nye og nærliggende universitetssygehus i Køge. Det er vigtigt at både hovedstaden og regionen inddrages i projektet, siger Per Bendix i denne uges udgave af Lørdagsavisen.



*Også kultur- og erhvervslivet i Køge vil få glæde af Køge Park.
Tegning: Arkitekterne KØGE A/S.*

I HB Køge glæder man sig naturligt over udviklingen i processen, som bliver anset for at være et vigtigt næste skridt i HB Køges udvikling de kommende år.

- Jeg ser meget positivt på det. Et nyt stadion der lever op til tidens krav er næste skridt for at udvikle HB Køge. Hvis vi skal op og være en fast del af Superligaen – og det skal vi – så er et nyt stadion enormt afgørende for, at denne drøm kan blive virkelighed. Et stadion, hvor vi får faciliteter, så vi virkelig vil komme til at kræse for sponsorerne og for publikum. Og så vil tilskuertallene til kampene stille og roligt stige. Det er jeg slet ikke i tvivl om. Selvfølgelig samtidig med at produktet på banen også bliver bedre og bedre. Så det har vi meget fokus på – og jeg ved at Per Bendix, som Køge Kommune har engageret til at varetage stadionplanerne, virkelig går til sagen med krum hals og arbejder hårdt på at løfte opgaven. En opgave som ikke kun vil få stor betydning for den lokale fodbold, men for rigtig mange andre sportsgrene, som vil kunne byde ind og få mulighed for nye og super lækre faciliteter at dyrke deres sport under, siger en optimistisk Søren Colding, adm. direktør i HB Køge.



*Sådan ser planerne ud lidt fra oven.
Tegning: Arkitekterne KØGE A/S.*

Hele projektet omkring et kommende stadionbyggeri bliver i øvrigt tænkt sammen med den øvrige store udvikling som Køge gennemgår i disse år. Byggeriet skal være med til at skabe naturlig forbindelse - en rød tråd - fra Køge Kyst-projektet til midtbyen, videre ud til det kommende supersygehus og til Campus Køge.

Køge Park kommer til at rumme ca. 10.000 siddepladser. Det betyder, at Køge Park blandt andet vil kunne danne ramme om internationale kampe, landskampe og koncertarrangementer.

- Jeg synes, at det er meget vigtigt ikke at skuffe de ret høje forventninger, der er i Køge til, at det her kan lade sig gøre. I øjeblikket er vi midt i drøftelsen, og de næste to måneder skal vi mejsle det ud, hvordan det helt præcist kan gøres.

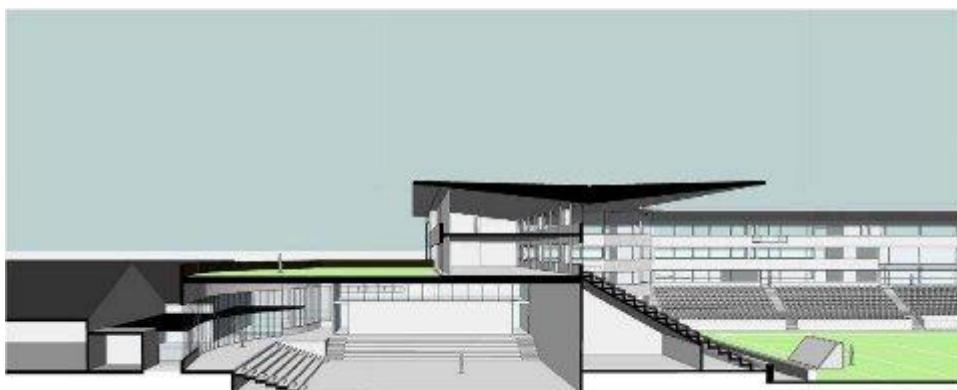
Per Bendix skal aflevere sin redegørelse til Køge Kommune i april 2013.



*En stregtegning af Køge Park set fra oven.
Tegning: Arkitekterne KØGE A/S.*

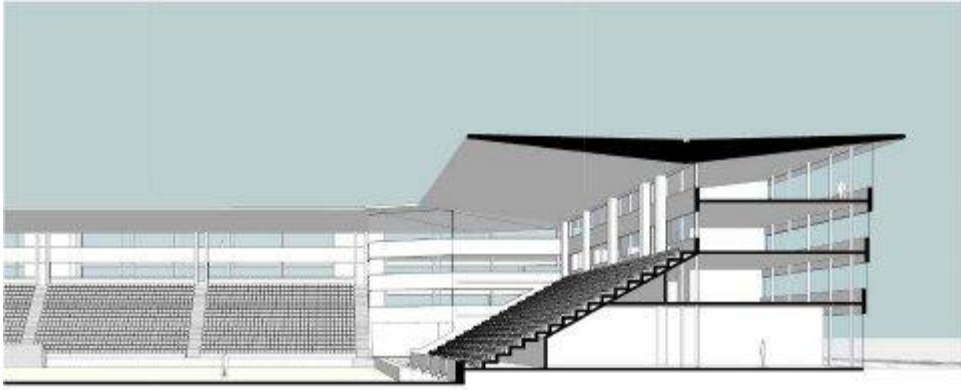


*Sådan ser samme område ud den dag i dag.
Tegning: Arkitekterne KØGE A/S.*



*Den sydlige endetribune skal smeltes sammen med de eksisterende
Køge-Haller.*

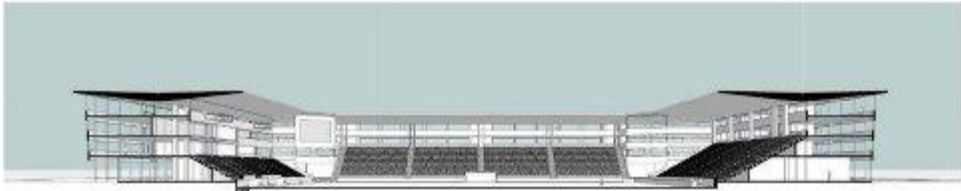
Tegning: Arkitekterne KØGE A/S.



*Den nordlige tribune vender ud mod Stensbjergvej.
Tegning: Arkitekterne KØGE A/S.*



*Stadionbyggeriet set fra Københavnsvej.
Tegning: Arkitekterne KØGE A/S.*



Stadionbyggeriet set fra den nordlige del ved Stensbjergvej.

Tegning: Arkitekterne KØGE A/S.